

## Hulpdocument 10: leidingen gebruiken als ankerpunt

De bedoeling is om pijpen/leidingen te identificeren die acceptabel zijn om te gebruiken in een afdeling als een ankerpunt. Zodra pijpen/leidingen als ankerpunten zijn geïdentificeerd, moeten afdelingen een manier hebben om de goedgekeurde pijpen/leidingen ankerpunten aan hun werknemers te communiceren, bijv. Gebruik tekeningen, lijsten of veld markering op de leidingen of leg dit vast in afdelings documentatie.

Eindverantwoordelijke voor het opzetten en beheren van deze documenten val onder de afdelingsleider

Gebruik uw Business Technology Center om na te gaan welke leidingen in de afdeling kunnen worden gebruikt als ankerpunten. Zowel de afdeling als het Business Technology Center moeten kennis hebben van de inhoud van de leidingen om vast te stellen welke leidingwerk ze mogelijk als ankerpunten willen kunnen gebruiken (of vermijden). Bijvoorbeeld: Ook wanneer pijpen/leidingen mogelijk voldoen aan de specificaties in vereiste 10.C, kan de Business Tech Center ervoor kiezen het gebruik van die leidingen te verbieden als deze bijvoorbeeld zeer giftige of producten met hoge temperaturen bevat.

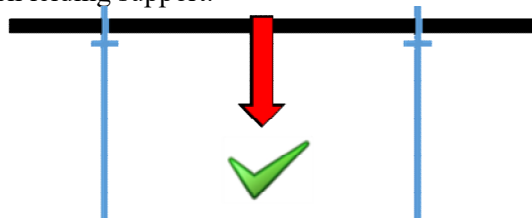
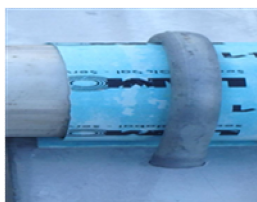
Om te beoordelen of de leidingen in goede staat verkeren, moet men letten op tekenen van uitwendige corrosie of schade die de integriteit van de pijp/leiding zou kunnen beïnvloeden, zoals overmatige roestvorming, aanzienlijke buiging, vervorming, ontbrekende of kapotte leiding supports. Voor GMISS geregistreerde leidingsystemen kunt u ook eerdere integriteitstest gegevens bekijken om de status van de leiding te bepalen.

Om de juiste specificatie te vinden over de leidingen zou je deze kunnen vinden op ingedrukt/geëts op de leidingen of kijken in engineering files zoals bijvoorbeeld leiding en instrumentatie tekeningen (P&ID's), iso's, leiding specificaties, enz.

Op het VWV document zal de naam van de afdelingsleider komen als de leiding die men wilt gebruiken gebruikt mag worden volgens de vereiste documenten van de te gebruiken leiding(en).

De volgende foto's kunnen je helpen om te kiezen voor een juiste positie van een ankerpunt aan een pijp/leiding die is bevestigd aan een leiding support volgens verschillende methoden.

1. Aan een pijp/leiding die vastgebout of geklemd zit aan een leiding support.



2. Aan een pijp/leiding die niet is vastgebout of geklemd aan een leiding support.





---

**Goedkeuring**

Naam: UA00422  
Datum: 26-11-2019  
MOC: [EH&STNZ2019090005](#)

---

**Document historie**

Overzicht van tenminste de laatste 3 wijzigingen van dit document, inclusief alle wijzigingen van de afgelopen 6 maanden. De meest recente wijziging staat bovenaan.

Datum	Naam	Wijzigingen
16 februari 2023	UA18714	Review, geen wijziging
26 november 2019	U371036	Nieuw hulpdocument.

---