

## L3G 06.04 - Afzettingen van OSBL wegen

(ex procedure 32.05)

**Introductie** Dit beleid beschrijft de werkwijze voor het tijdelijk of permanent afzetten van OSBL wegen.

**Doel** Het in goede banen leiden van al het verkeer op het Industry Park Terneuzen bij het (tijdelijk) afsluiten van OSBL wegen. Alle OSBL wegen vallen onder de verantwoordelijkheid van de betreffende fabriek.

### Definities

Item	Omschrijving
Weg	Onder een weg wordt onder verstaan een rijbaan, fietspad, voetpad en de berm (OSBL) die toegang geven naar fabrieken, laad- en losplaatsen, kantoren, parkeerplaatsen en andere locaties.
Wegafzetting	Onder een weg afzetting wordt onder meer verstaan, het geheel of gedeeltelijk, afsluiten van wegen, tijdelijk of permanent.
Kortdurende weg afzetting	Een afzetting van één weg of een gedeelte voor minder dan 24 uur (b.v. voor een hijskraan). Hiervoor dient het aanvraagformulier, zie bijlage I, ingevuld te worden.
Tijdelijk	Een tijdelijke afzetting geldt voor een periode van 1 – 90 dagen. Hiervoor dient het formulier, zie bijlage I, ingevuld te worden.
Permanent	Permanent is een afzetting voor onbepaalde tijd > 90 dagen. Hiervoor dient het MOC proces van de site gevolgd te worden.
Rijdende afzetting	Rijdende afzetting (zoals voor grasmaaien of wegbelijning schilderen) alleen toegestaan voor werkzaamheden waarbij het werkgebied zich voortdurend verplaatst over een groter traject.
Weg aanpassingen	Onder wegaanpassingen wordt verstaan het zodanig wijzigen van wegen of wegsituatie's dat er een merkbare verandering voor het verkeer ontstaat.  Alle aanpassingen aan wegen of in de directe omgeving daarvan, zoals spoorweg overgangen, zebra's, of kruisende wegen vallen onder procedure L3G 06.04 - Wijzigingen in OSBL- en vrije gebieden (ex procedure 32.04)

*Vervolg op volgende pagina*

## L3G 06.04 - Afzettingen van OSBL wegen, Vervolg

Soort afzetting	Voorbeelden van afzettingen zijn: <ul style="list-style-type: none"><li>vaste afzettingen: voorbeeld hiervan zijn bv rood/witte schilden / bouwhekken.</li><li>(snel)verwijderbare afzettingen zoals borden, dranghekken etc.</li><li>mobiele afzettingen bestaand uit borden op het rijdende voertuig.</li></ul>
Verkeer regel installaties	Een Verkeer regel installatie of VRI is een mobiele verkeerslichtinstallatie.
<b>Verantwoordelijkheden</b>	
<b>Rol/Functie</b>	<b>Verantwoordelijkheden</b>
Allen	Het is de verantwoordelijk van allen die OSBL wegen willen afzetten dit tijdig aan te vragen bij ES&S middels het juiste aanvraagformulier. Men dient zorg te dragen voor de juiste wegafzetting en de juiste omleidingborden conform C.R.O.W. publicatie 96b.en conform RAW ISBN 90-12-08106-8
ES&S OVD (Officier van dienst)	<ul style="list-style-type: none"><li>Beoordelen van aanvragen voor wegafzettingen</li><li>per mail toestemming geven of weigering(in relatie tot repressieve noodzakelijkheid van het vrij houden van wegen) voor afzettingen binnen 24 uur na aanvraag.</li><li>Het Plotten van de wegafzetting in een site plattegrond welke via de ES&amp;S webpage zichtbaar is voor site gebruikers.</li></ul>
ES&S (Security)	Het is de verantwoordelijkheid van ES&S security om minimaal alle hulpdiensten, bussen woon- en werk verkeer, het Industry Park Terneuzen en “prikborden” te informeren.
OSBL wegbeheerder	Het afdelingshoofd P&U is de OSBL wegbeheerder op het Industry Park Terneuzen. Het is zijn verantwoordelijkheid er op toe te zien dat het beleid wordt gevolgd.
MOC commissie	Voorstel tot wijzigingen dient conform L3G 06.04 - Wijzigingen in OSBL- en vrije gebieden (ex procedure 32.04) te geschieden.

*Vervolg op volgende pagina*

## L3G 06.04 - Afzettingen van OSBL wegen, Vervolg

### Werkwijze

Item	Omschrijving
MOC	Een MOC is noodzakelijk voor: <ul style="list-style-type: none"><li>• Een permanente wijziging.</li><li>• Een afzetting voor onbepaalde tijd &gt; 90 dagen.</li></ul>
MOC aanvraag	MOC aanvragen via L3G 06.04 - Wijzigingen in OSBL - en vrije gebieden (ex 32.04)
Uitvoeringsplan	Voor tijdelijke en permanente wegafzettingen moet een uitvoeringsplan worden opgesteld. Het uitvoeringsplan bevat minimaal de volgende informatie: <ul style="list-style-type: none"><li>• de reden van de aanpassing,</li><li>• de aanpassing zelf,</li><li>• de tijdsduur van de aanpassing,</li><li>• de omleidingroutes en bebording.</li><li>• namen en telefoonnummers van de uitvoerenden</li><li>• namen en telefoonnummers van de aanvrager</li><li>• Wegaanpassingen voorzien van een of meerdere tekeningen met de vereiste aanpassing en de juiste locatie.</li></ul>
Afzetten	Afzetten is een zodanige blokkade aanbrengen dat passeren niet mogelijk is zonder de afzetting te verwijderen.
Rijdende afzetting	Hiervoor is geen toestemming voor een wegafzetting van de OSBL wegbeheerder of de afdeling ES&S verplicht. Tevens is geen uitvoeringsplan noodzakelijk.
Aanvraagformulier	Permanente en tijdelijke wegafzettingen dienen minimaal 5 werkdagen vooraf te worden aangevraagd conform MOC/aanvraag formulier (zie bijlage 1). Kortdurende wegafzettingen dienen minimaal 2 werkdagen vooraf te worden aangevraagd, conform aanvraag formulier (zie bijlage 1). Aanvraagformulier wordt verzonden naar: <a href="mailto:essadministration@dow.com">essadministration@dow.com</a>

*Vervolg op volgende pagina*

## L3G 06.04 - Afzettingen van OSBL wegen, Vervolg

---

Tijdelijke wegmarkering	Tijdelijke wegmarkering zoals wegbelijning moet in geel i.p.v. wit worden uitgevoerd conform wegen en verkeerswetgeving.
Verkeersregel installaties	Plaatsen van een VRI is toegestaan met een maximale cyclustijd van 2 minuten.
Informatie	Voor tijdelijke (ongeacht de tijdsduur) afzettingen moet op of aan de afzetting zelf informatie voorhanden zijn (b.v. een groen informatie-label of een geplastificeerd A4) met namen en telefoonnummers van de uitvoerende.
Overzichtelijk werkgebied	Bij een afzetting van OSBL wegen ter hoogte van een kruising, dienen de volgende richtlijnen opgevolgd te worden: <ul style="list-style-type: none"><li>- Een goede zichtbaarheid op kruisingen moet tijdens de werkzaamheden gehandhaaft worden.</li><li>- Zorg voor minimale verkeershinder tijdens de werkzaamheden.</li><li>- Beperk de duur van de activiteit tot een minimum.</li></ul>

---

### Referenties

C.R.O.W. publicatie 96b/Maatregelen bij werken in uitvoering op niet auto snelwegen. Richtlijnen bewegwijzering deel 2 (ISBN 90-12-08106-8)  
L3G 06.04 - Wijzigingen in OSBL- en vrije gebieden (ex procedure 32.04)

---

### Bijlagen

- [Bijlage1: Aanvraagformulier kortdurende wegafzetting, tijdelijke of permanente weg afsluitingen](#)
  - [Bijlage2: Voorbeelden van signalering wegafzetting](#)
  - [Bijlage3: Voorbeeld van visualisering via PALOS](#)
- 

### Goedkeuring

User ID: UA00422  
Datum: 22-03-2020  
MOC: [EH&STNZ2019120016](#)

---

### Document historie

Overzicht van tenminste de laatste 3 wijzigingen van dit document, inclusief alle wijzigingen van de afgelopen 6 maanden. De meest recente wijziging staat bovenaan.

Datum	User ID	Wijzigingen
22 maart 2020	U383897	Aanpassen van linken naar nieuwe online tool, tevens screenshots geüpdated naar de nieuwe tool.
7 mei 2019	U383897	Review, geen wijzigingen. Met akkoord UA23323.
1 februari 2019	ND09252	Namen vervangen door mannummers i.v.m. privacywetgeving <a href="#">EHS2016060037</a>
15 juli 2016	U547007/ U367765	Nieuwe procedure. Bijlage 1 en 2 zijn samengevoegd.

## L3G 06.04 - Afzettingen van OSBL wegen, Vervolg

### Bijlage 1 Aanvraagformulier kortdurende/tijdelijke wegafsluiting

Online aanvraagformulier:

<http://tnzcomply.intranet.dow.com/portal/OSBLBlocks/>

Visualisatietool:

[//tnnt12/Tnz\\_Compliance/Databases/OSBL\\_Afzetting/WegAfzettingenV1.1.xlsx](//tnnt12/Tnz_Compliance/Databases/OSBL_Afzetting/WegAfzettingenV1.1.xlsx)

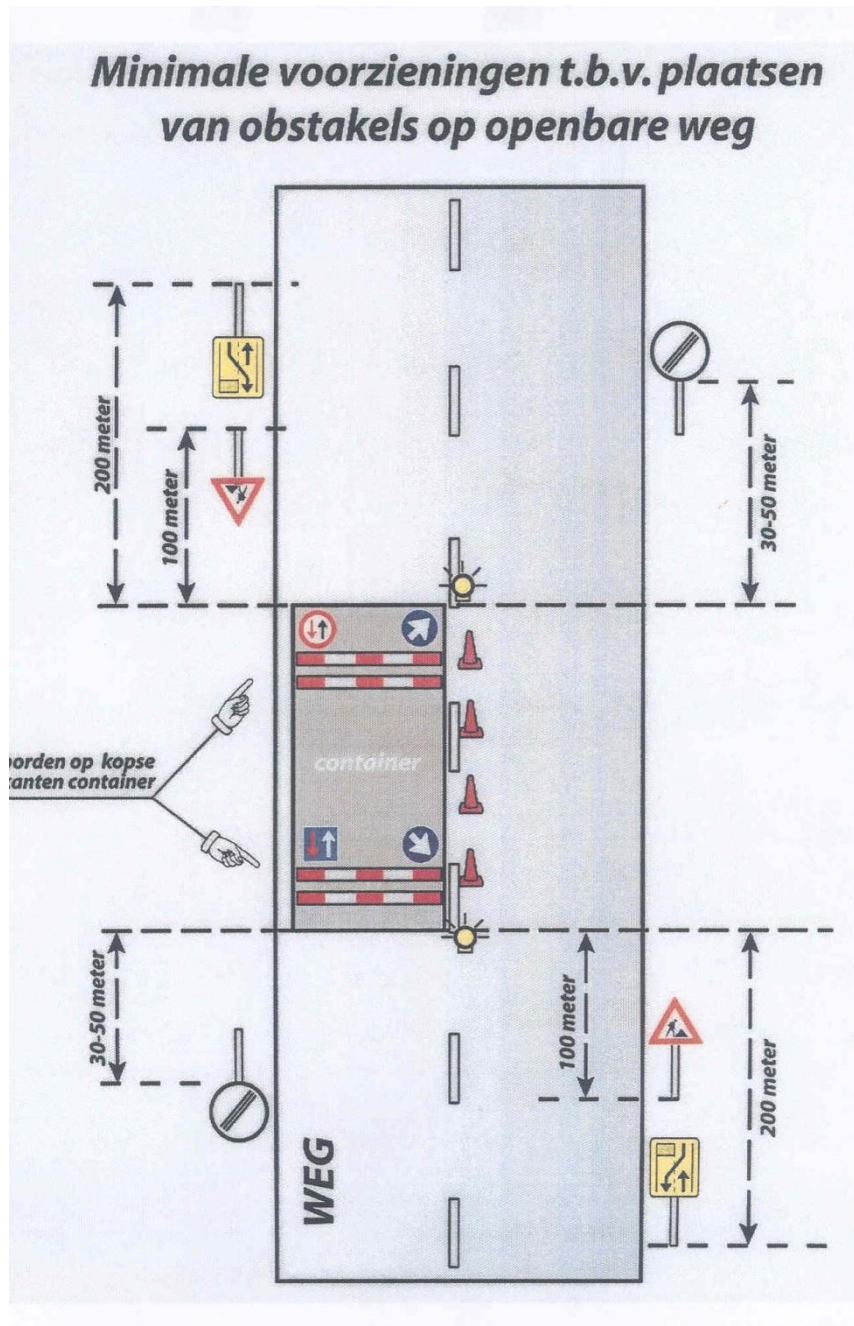
Voorbeeld:

The screenshot shows a web form titled 'Aanvraagformulier kortdurende/tijdelijke afsluiting OSBL wegen'. The form includes several sections: 'Afgesloten wordt:' with dropdowns for 'Van grid' and 'Tot grid', and date/time pickers for 'Van datum' and 'Tot datum'. A red warning message states 'Einde afsluiting moet na begin afsluiting liggen!'. Below this is a note: 'Indien langer dan 90 dagen dient de aanvraag voorzien te zijn van een goedgekeurde MOC'. There is a text input for 'MOC Nummer'. The 'Reden aanpassing:' section has a text area with the example: 'Voorbeeld: lekkende leiding in pijpenbrug, t.h.v. kruising 1e straat/5e straat'. The 'Wat houdt de aanpassing in:' section has a text area with the example: 'Voorbeeld: noordelijke rijbaan 1e straat wordt afgesloten door kraan, omleidingroute, ...'. The 'Aanvrager:' section contains fields for 'Naam', 'Afdeling/Firma', 'Tel.No.', and 'E-Mail'. The 'Uitvoerder:' section contains fields for 'Naam', 'Afdeling/Firma', 'Tel.No.', and 'E-Mail'. At the bottom right, there are 'Reset' and 'Verzenden' buttons.

*Vervolg op volgende pagina*

## L3G 06.04 - Afzettingen van OSBL wegen, Vervolg

### Bijlage 2: Voorbeeld van een correcte wegafzetting.



#### Let op:

- Het afzetten op een fabriek i.v.m. b.v. hijsen of hoge drukreiniging dient met een geel/zwart lint te gebeuren
- Het afzetten van een weg dient met een rood/wit lint te gebeuren.

*Vervolg op volgende pagina*



## L3G 06.04 - Afzettingen van OSBL wegen, Vervolg

### Bijlage 3: Voorbeeld van visualisering via PALOS.

